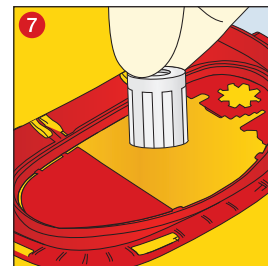
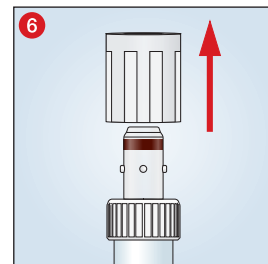
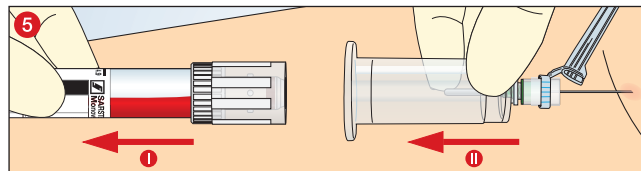
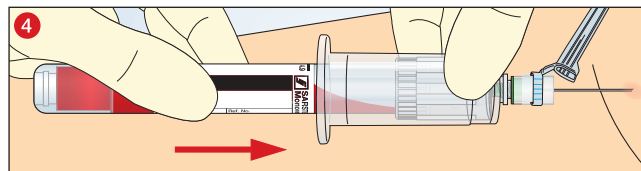
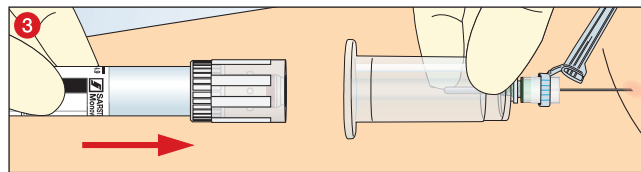
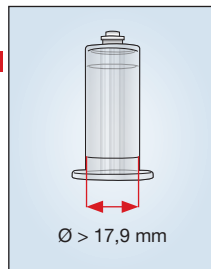
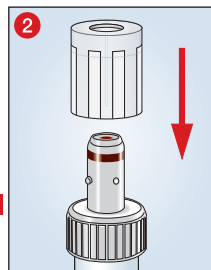
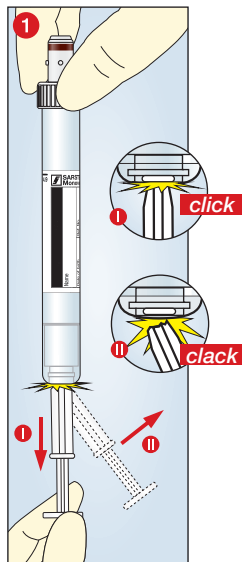


Adapterkappe · Adapter sleeve · Adaptateur pour bouchon · Adattatore per Tappo · Tapón adaptador · Adaptador-Tampa · Adapterhuls · Adaptérový nástavec · Adaptérový nástavec · Adapter do holdera · Насадка-адаптер · Kılıf adaptör

Gebrauchshinweis · Instructions for Use · Mode d'emploi · Istruzioni d'uso · Instrucciones de uso · Instruções de uso · Gebruiksaanwijzing · Návod k použití · Návod na použitie · Instrukcja użytkowania · Инструкция по использованию · Kullanma Kilavuzu



Bei Wiederverwendung: Kontaminationsgefahr
In case of re-use: risk of contamination
En cas de réutilisation: risque de contamination
In caso di riutilizzo: rischio di contaminazione
En caso de reutilización: riesgo de contaminación
Em caso de reutilização: risco de contaminação
In geval van hergebruik: kans op besmetting
V případě opětovného použití: riziko kontaminace
V prípade opätovného použitia: hrozí riziko kontaminácie
W przypadku ponownego użycia: ryzyko zakażenia
В случае повторного использования: риск заражения
Tekrar kullanim durumunda: kontaminasyon riski

Handschuhe benutzen!
Wear gloves!
Portez des gants!
Indossare guanti!
Utilizar siempre guantes!
Utilizar luvas!
Handschoenen gebruiken!
Používajte ochranné rukavice!
Nosit rukavice!
Używać rękawiczek!
Используйте перчатки!
Eldiven takin!



SARSTEDT

SARSTEDT AG & Co. KG
Sarstedtstr. 1
D-51588 Nümbrecht
www.sarstedt.com

Technische Änderungen vorbehalten · Technical modifications reserved · Sous réserve de modifications techniques · Con riserva di modifiche tecniche · Modificaciones técnicas reservadas · Modificações técnicas reservadas · Technische wijzigingen onder voorbehoud · Technické změny vyhrazeny · Technické zmeny vyhradené · Zmiany techniczne zastrzeżone · Компания оставляет за собой право на внесение технических изменений без дополнительного извещения · Teknik değışiklik hakları saklıdır